

Les vérins hydrauliques Enerpac sont disponibles dans plus de cent configurations différentes. Quelles que soient les applications industrielles – lever, pousser, tirer, cintrer, brider... quels que soient la capacité, la taille, la course ou le modèle souhaité par l'industrie – simple ou double effet, piston plein ou creux, ou de type écarteur - il existe un vérin Enerpac répondant à l'application. Les vérins hydrauliques Enerpac sont entièrement conformes à la norme ASME B30.1 (sauf série BRD).



D'un trio de fonctions-clés de 3e génération

La nouvelle génération du légendaire vérin hydraulique de la Série RC Enerpac. Moteur de la gamme de vérins Enerpac, le nouveau RC-TRIO est encore plus polyvalent. Il est équipé du nouveau système de paliers Trio pour plus de durabilité et d'un système de rappel par ressorts pour un relevage plus rapide et une productivité encore plus élevée.

NOUVEAUX VÉRINS SÉRIE RC-TRIO

Nouveau système de paliers TRIO

- Jusqu'à 4 sangles de support hautes performances pour une résistance aux chocs accrue, une réduction de la charge d'appui et une plus grande longévité des vérins.
- Les sangles de transport en matériau composite augmentent la surface porteuse pour plus de résistance aux charges latérales et, par conséquent, une plus grande longévité des vérins.
- Extrêmement durables, les nouveaux joints hautes performances en polyéthylène allongent la durée de vie et vous permettent de travailler plus longtemps.

Nouvel anneau de butée TRIO

- L'anneau de butée Trio, qui fait partie du système de paliers Trio, est pourvu d'une sangle de transport supplémentaire ou enrobé de bronze à haute résistance pour absorber des charges latérales plus élevées.
- Capable d'absorber tout l'effort d'extension du vérin.
- Un racleur empêche la pollution de pénétrer dans le vérin pendant les cycles de relevage.

Nouveau système de ressorts TRIO

- Les ressorts de rappel précontraints hybrides sont synonymes de gain de productivité grâce à un relevage 3 fois plus rapide.
- Le fil d'acier d'une extrême solidité améliore la longévité du ressort.
- La conception du dispositif de maintien du ressort améliore l'aptitude au service, permettant une précontrainte plus élevée pendant l'assemblage.
- Le ressort peut se retirer facilement sans outillage spécial.

Tige de piston durable

- Piston en acier pour une longévité et une résistance aux charges latérales accrues.
- Le nickelage du piston améliore la protection contre la corrosion.
- Le filetage intérieur du piston facilite le montage.

Ergonomie améliorée

- Poignées de transport standard sur vérins de 15 à 25 kg. Les tailles ci-dessus acceptent les anneaux de levage certifiés et les poignées optionnelles.
- Col fileté, piston taraudé et orifices de fixation à la base permettant un montage aisé (sur la plupart des modèles).



Dispositif de maintien de la sellette

- Une sellette renforcée protège l'extrémité du piston pendant toutes les opérations de levage.
- Facile à retirer pour accéder au filetage du piston.
- Sellettes inclinables lisses disponibles en tant qu'accessoires (compatibles avec la nouvelle gamme de sellettes inclinables de la série CATS).

Compatibilité durable

- Pour une compatibilité complète et plus de sérénité, les références de la nouvelle Série RC, les dimensions externes et les filetages sont inchangés par rapport aux vérins des séries précédentes. Compatibilité assurée avec les versions et les systèmes antérieurs.

Remarque : Le dessin en coupe représente un assemblage de vérin type ; il n'est pas nécessairement représentatif de tous les vérins de cette section.



Résumé de la section vérins et outils de levage

Capacité ¹⁾ tonnes (kN)	Course (mm)	Type du vérin et fonction	Série	Page
5 - 95 (45 - 933)	16 - 362	Vérins tous usages, simple effet Accessoires: Têtes, Plaque de base Bloc de montage, Raccord à chape	RC A, CATS JBI, RE	6 ▶ 10 ▶
10 - 150 (63 - 1589)	50 - 250	Vérins en aluminium, simple effet, écrou de blocage, piston creux	RAC RACL RACH	12 ▶ 14 ▶ 16 ▶
20 - 150 (229 - 1589)	50 - 250	Vérins en aluminium, double effet	RAR	18 ▶
4 - 74 (43 - 727)	17 - 600	Vérins télescopiques multi-étages, Vérins télescopiques de faible hauteur	RT RLT	20 ▶ 22 ▶
5 - 150 (45 - 1386)	6 - 62	Vérins galette, simple effet Vérins extra-plats, simple effet	RSM RCS	24 ▶
10 - 1000 (97 - 10.165)	6 - 17	Vérins ultra-plats avec bague d'arrêt Vérins ultra-plats à fort tonnage, simple effet, avec tête inclinable	CULP CUSP	26 ▶ 27 ▶
60 - 500 (606 - 5114)	45 - 50	Vérins extra-plat à écrou de sécurité, simple effet, retour sous charge	LPL	28 ▶
2,5 - 50 (24 - 506)	127 - 154	Vérins tireurs, simple effet, ressort de rappel	BRC BRP	30 ▶
12 - 145 (125 - 1429)	8 - 258	Vérins à piston creux, simple et double effet	RCH RRH	32 ▶ 34 ▶
4 - 23 (35 - 222)	28 - 260	Vérins industriels, double effet (y compris accessoires pour la fixation)	BRD	36 ▶
10 - 520 (101 - 5108)	16 - 1219	Vérins à grande course, double effet	RR	38 ▶
50 - 1000 (550 - 10.644)	50 - 300	Vérins de fort tonnage, simple et double effet	HCG HCR	46 ▶ 50 ▶
50 - 1000 (550 - 10.644)	50 - 300	Vérins de fort tonnage avec écrou de sécurité, simple et double effet	HCL HCRL	54 ▶ 58 ▶
1 - 95 (8,9 - 933)	11 - 362	Ensembles pompe-vérin, simple effet Produits pour environnement difficile Power Box – Jeux d'outils portatifs	SC RC, P, V SL, SR, SW	60 ▶ 62 ▶ 63 ▶
2 - 100 (20 - 980)	62 - 460	Crics en aluminium et en acier Crics « bouteille »	JH, JHA GBJ	64 ▶ 65 ▶
54 - 181 (533 - 1778)	356 - 686	Système de levage POW'R-RISER® Système de levage POW'R-LOCK™	PR PL	66 ▶ 68 ▶

¹⁾ Toutes les valeurs en tonnes métriques dans ce catalogue sont seulement indiquées pour identifier la série du vérin.
Pour les calculs utiliser les valeurs formulées en kN.

▼ De gauche à droite: RC2510, RC53, RC1002, RC108, RC5010, RC156



- **Système de paliers Trio** pourvu de brides de support en matériau composite renforcé pour une résistance optimale aux charges latérales
- **Anneau de butée Trio** pour plus de durabilité et de résistance aux charges latérales
- **Système de ressorts précontraint hybride Trio** pour un relevage plus rapide
- **Joints en polyéthylène** de qualité supérieure pour moins d'usure et plus de longévité
- **Racleur** réduisant la pollution et allongeant la durée de vie du vérin
- **Col fileté, piston taraudé et orifices de fixation à la base** permettant un montage aisé (sur la plupart des modèles)
- **Anneaux de levage standard certifiés** sur les modèles de vérin de plus de 25 kg. Interchangeables avec la poignée de transport CHM6 optionnelle
- **Conçu pour une utilisation dans toutes les positions**
- **Émaillé** pour plus de résistance à la corrosion
- **Comprend un raccord rapide CR400, un capuchon antipoussière et une protection du col fileté**
- **Les références de la nouvelle Série RC, les dimensions externes et les filetages sont inchangés par rapport aux vérins des séries précédentes.**

▼ *Remise en état des fondations : afin d'assurer la stabilité des fondations, il a fallu soulever ce silo de 308 tonnes, le mettre à niveau et installer une structure de soutien. Des vérins hydrauliques RC de 25 tonnes ont ainsi été fixés à un support au-dessus de chacune des colonnes d'acier. Actionnés par une pompe de classe Z, ils ont ensuite produit une force de 20 tonnes sur chaque emplacement pour soulever le silo de 5,1 cm.*



Vérins standard tous usages pour l'industrie



Têtes de vérin

Les vérins RC sont équipés de têtes de vérin trempées, striées et amovibles. Pour les têtes oscillantes et les têtes lisses, voir la page des accessoires de la série RC. Les têtes oscillantes série CATS utilisent un traitement de surface par nitrocarburation pour une meilleure protection contre la corrosion.

Page: 10



Plaques de base

Pour assurer la stabilité des vérins dans les applications de levage, des plaques de base sont disponibles pour les vérins RC de 10, 25 et 50 tonnes.

Page: 10



Fixations spéciales

Pour résoudre les problèmes de toute nature rencontrés dans les applications, des fixations spéciales sont disponibles pour les vérins RC de 5, 10 et 25 tonnes.

Page: 172

▼ *Dispositif de levage synchronisé pour module de procédé pétrochimique de 200 tonnes à l'aide de douze vérins RC2510. Des plaques de base JBI25 sont installées afin d'assurer la stabilité des vérins.*




Vérins tous usages, simple effet



Poignée de transport optionnelle CHM6

Anneaux de levage standard certifiés sur les modèles de vérin de plus de 25 kg (RC5010 et modèles plus lourds). Interchangeables avec la poignée de transport optionnelle Référence **CHM6**.

▼ TABLEAU DE SÉLECTION RAPIDE

Capacité du vérin tonnes (kN)	Course (mm)	Référence	Surface effective (cm ²)	Capacité d'huile (cm ³)	Hauteur tige rentrée (mm)	 (kg)
5 (45)	16	RC50	6,4	10	41	1,0
	25	RC51	6,4	16	110	1,0
	79	RC53	6,4	50	165	1,5
	127	RC55 *	6,4	83	216	1,9
	177	RC57	6,4	115	273	2,4
	232	RC59	6,4	151	324	2,8
10 (101)	26	RC101	14,4	38	90	1,8
	54	RC102 *	14,4	78	121	2,3
	105	RC104	14,4	152	171	3,3
	156	RC106 *	14,4	226	248	4,4
	203	RC108	14,4	294	298	5,4
	257	RC1010 *	14,4	373	349	6,4
	304	RC1012	14,4	441	400	6,8
	356	RC1014	14,4	516	451	8,2
15 (142)	25	RC151	20,3	51	124	3,3
	51	RC152	20,3	104	149	4,1
	101	RC154 *	20,3	205	200	5,0
	152	RC156 *	20,3	308	271	6,8
	203	RC158	20,3	411	322	8,2
	254	RC1510	20,3	516	373	9,5
	305	RC1512	20,3	619	424	10,9
	356	RC1514	20,3	723	475	11,8
25 (232)	26	RC251	33,3	86	140	5,9
	50	RC252 *	33,3	166	165	6,4
	102	RC254 *	33,3	339	216	8,2
	158	RC256 *	33,3	525	273	10,0
	210	RC258	33,3	697	324	12,2
	261	RC2510	33,3	867	375	14,1
	311	RC2512	33,3	1033	425	16,3
	362	RC2514 *	33,3	1202	476	17,7
30 (295)	209	RC308	42,9	880	387	18,1
50 (498)	51	RC502	71,3	362	176	15,0
	101	RC504	71,3	719	227	19,1
	159	RC506 *	71,3	1131	283	23,1
	260	RC5010	71,3	1855	384	31,8
	337	RC5013	71,3	2399	460	37,6
75 (718)	156	RC756	102,6	1601	286	29,5
	333	RC7513	102,6	3417	492	59,0
95 (933)	50	RC1002	133,1	676	219	36,7
	168	RC1006	133,1	2239	357	59,0
	260	RC10010	133,1	3466	449	72,6

* Disponible sous forme d'ensembles, voir note sur cette page.

Série RC-Trio



Capacité:

5 - 95 tonnes

Course:

16 - 362 mm

Pression de travail maximale:

700 bar



Pensez sécurité

Les valeurs nominales des capacités et des courses indiquées par le fabricant sont des valeurs limites maximales de sécurité. Il est recommandé de ne pas dépasser 80% de ces valeurs nominales.

Page: 312



Vérins ultralégers en aluminium

S'il vous faut un meilleur rapport capacité/poids, les vérins des séries RAC constituent le meilleur choix.

Page: 13

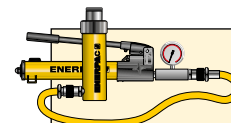


Manomètres

Minimisent le risque de surcharge et garantissent un fonctionnement sûr et de longue durée de votre équipement.

Voir la gamme complète de manomètres au chapitre composants.

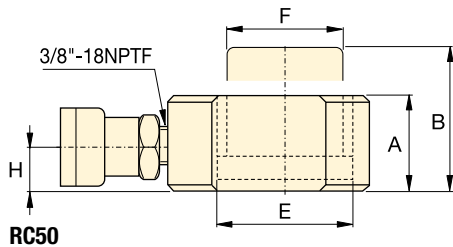
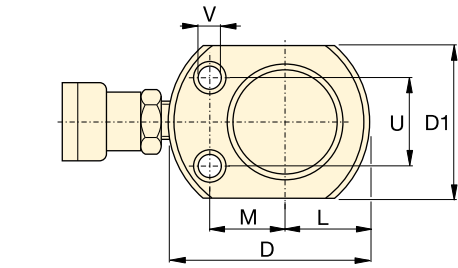
Page: 127



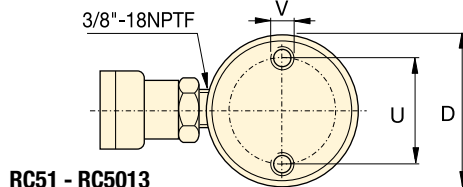
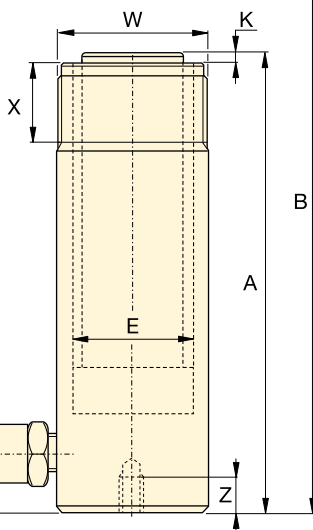
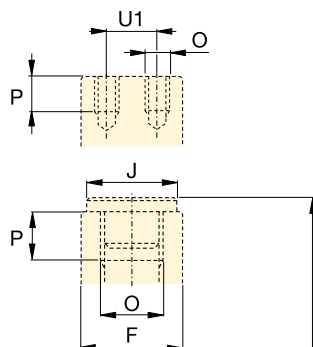
Ensembles pompe et vérin

Tous les vérins marqués d'un * sont disponibles sous forme d'ensembles (vérin, manomètre, raccords rapides, flexible et pompe) pour vous faciliter la sélection.

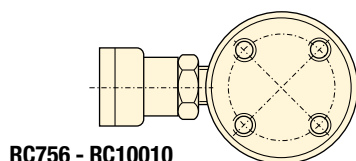
Page: 60



RC101 uniquement
(U1 = 19 mm)



RC51 - RC5013



RC756 - RC10010



Tableau de vitesse et de sélection de pompes

Reportez-vous au tableau de vitesse des vérins Enerpac dans la section « Pages jaunes » pour déterminer la vitesse approximative de votre vérin. Reportez-vous à l'outil de sélection de pompes sur le site Web pour vous aider à choisir celle qui répond à votre application.

Page: **321**

◀ Pour caractéristiques complètes voir page précédente.

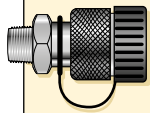
Capacité	Course	Référence	Surface effective	Capacité d'huile	Hauteur tige rentrée	Hauteur tige sortie	Diamètre extérieur
tonnes (kN)	(mm)		(cm ²)	(cm ³)	A (mm)	B (mm)	D (mm)
5 (45)	16	RC50 ²⁾	6,4	10	41	57	58 ³⁾
	25	RC51	6,4	16	110	135	38
	79	RC53	6,4	50	165	244	38
	127	RC55 ¹⁾	6,4	83	216	343	38
	177	RC57	6,4	115	273	450	38
	232	RC59	6,4	151	324	556	38
10 (101)	26	RC101 ⁴⁾	14,4	38	90	116	57
	54	RC102 ¹⁾	14,4	78	121	175	57
	105	RC104	14,4	152	171	276	57
	156	RC106 ¹⁾	14,4	226	248	404	57
	203	RC108	14,4	294	298	501	57
	257	RC1010 ¹⁾	14,4	373	349	606	57
	304	RC1012	14,4	441	400	704	57
	356	RC1014	14,4	516	451	807	57
15 (142)	25	RC151	20,3	51	124	149	70
	51	RC152	20,3	104	149	200	70
	101	RC154 ¹⁾	20,3	205	200	301	70
	152	RC156 ¹⁾	20,3	308	271	423	70
	203	RC158	20,3	411	322	525	70
	254	RC1510	20,3	516	373	627	70
	305	RC1512	20,3	619	424	729	70
	356	RC1514	20,3	723	475	831	70
25 (232)	26	RC251	33,3	86	140	166	86
	50	RC252 ¹⁾	33,3	166	165	215	86
	102	RC254 ¹⁾	33,3	339	216	318	86
	158	RC256 ¹⁾	33,3	525	273	431	86
	210	RC258	33,3	697	324	534	86
	261	RC2510	33,3	867	375	636	86
	311	RC2512	33,3	1033	425	736	86
	362	RC2514 ¹⁾	33,3	1202	476	838	86
30 (295)	209	RC308	42,9	880	387	596	102
50 (498)	51	RC502	71,3	362	176	227	127
	101	RC504	71,3	719	227	328	127
	159	RC506 ¹⁾	71,3	1131	283	442	127
	260	RC5010	71,3	1855	384	644	127
	337	RC5013	71,3	2399	460	797	127
75 (718)	156	RC756	102,6	1601	286	442	146
	333	RC7513	102,6	3417	492	825	146
95 (933)	51	RC1002	133,1	676	219	270	178
	168	RC1006	133,1	2239	357	525	178
	260	RC10010	133,1	3466	449	709	178

* Disponible sous forme d'ensembles, voir note sur page 7.

** Le vérin RC50 ne possède pas de tête striée amovible, ni de col fileté.

*** D1 = 41 mm, L = 20 mm, M = 25 mm.

Vérins tous usages, simple effet



Raccords rapides inclus !

Tous les modèles sont équipés de raccords rapides CR-400. Convient pour tous les flexibles de la série HC.

Capacité:

5 - 95 tonnes

Course:

16 - 362 mm

Pression de travail maximale:

700 bar

Série RC-Trio



Alésage du vérin E (mm)	Ø de la tige F (mm)	Base à l'orifice avance H (mm)	Ø tête J (mm)	Dépassement de la tête K (mm)	Taraudage piston O	Longueur P (mm)	Trous fixation base (mm)			Filetage col W	Long. filetée X (mm)	Référence	
							Entr'axe U	Filetage V	Prof. taraudage Z				
28,6	25,4	19	25 ²⁾	25 ²⁾	3/4" - 16 UN	14	29	5,6 mm	—	—	1,0	RC50 ²⁾	
28,6	25,4	19	25	6	3/4" - 16 UN	14	25	1/4" - 20 UNC	14	1 1/2" - 16 UN	28	1,0	RC51
28,6	25,4	19	25	6	3/4" - 16 UN	14	25	1/4" - 20 UNC	14	1 1/2" - 16 UN	28	1,5	RC53
28,6	25,4	19	25	6	3/4" - 16 UN	14	25	1/4" - 20 UNC	14	1 1/2" - 16 UN	28	1,9	RC55 ¹⁾
28,6	25,4	19	25	6	3/4" - 16 UN	16	25	1/4" - 20 UNC	14	1 1/2" - 16 UN	28	2,4	RC57
28,6	25,4	19	25	6	3/4" - 16 UN	16	25	1/4" - 20 UNC	14	1 1/2" - 16 UN	28	2,8	RC59
42,8	38,1	19	—	—	#10 - 24 UN	6	40	5/16" - 18 UNC	12	2 1/4" - 14 UN	27	1,8	RC101 ⁴⁾
42,8	38,1	19	35	6	1" - 8 UN	19	40	5/16" - 18 UNC	12	2 1/4" - 14 UN	27	2,3	RC102 ¹⁾
42,8	38,1	19	35	6	1" - 8 UN	19	40	5/16" - 18 UNC	12	2 1/4" - 14 UN	27	3,3	RC104
42,8	38,1	19	35	6	1" - 8 UN	19	40	5/16" - 18 UNC	12	2 1/4" - 14 UN	27	4,4	RC106 ¹⁾
42,8	38,1	19	35	6	1" - 8 UN	19	40	5/16" - 18 UNC	12	2 1/4" - 14 UN	27	5,4	RC108
42,8	38,1	19	35	6	1" - 8 UN	19	40	5/16" - 18 UNC	12	2 1/4" - 14 UN	27	6,4	RC1010 ¹⁾
42,8	38,1	19	35	6	1" - 8 UN	19	40	5/16" - 18 UNC	12	2 1/4" - 14 UN	27	6,8	RC1012
42,8	38,1	19	35	6	1" - 8 UN	19	40	5/16" - 18 UNC	12	2 1/4" - 14 UN	27	8,2	RC1014
50,8	41,3	19	38	9	1" - 8 UN	25	48	3/8" - 16 UNC	12	2 3/4" - 16 UN	30	3,3	RC151
50,8	41,3	19	38	9	1" - 8 UN	25	48	3/8" - 16 UNC	12	2 3/4" - 16 UN	30	4,1	RC152
50,8	41,3	19	38	9	1" - 8 UN	25	48	3/8" - 16 UNC	12	2 3/4" - 16 UN	30	5,0	RC154 ¹⁾
50,8	41,3	25	38	9	1" - 8 UN	25	48	3/8" - 16 UNC	12	2 3/4" - 16 UN	30	6,8	RC156 ¹⁾
50,8	41,3	25	38	9	1" - 8 UN	25	48	3/8" - 16 UNC	12	2 3/4" - 16 UN	30	8,2	RC158
50,8	41,3	25	38	9	1" - 8 UN	25	48	3/8" - 16 UNC	12	2 3/4" - 16 UN	30	9,5	RC1510
50,8	41,3	25	38	9	1" - 8 UN	25	48	3/8" - 16 UNC	12	2 3/4" - 16 UN	30	10,9	RC1512
50,8	41,3	25	38	9	1" - 8 UN	25	48	3/8" - 16 UNC	12	2 3/4" - 16 UN	30	11,8	RC1514
65,1	57,2	25	51	10	1 1/2" - 16 UN	25	59	1/2" - 13 UNC	19	3 5/16" - 12 UN	49	5,9	RC251
65,1	57,2	25	51	10	1 1/2" - 16 UN	25	59	1/2" - 13 UNC	19	3 5/16" - 12 UN	49	6,4	RC252 ¹⁾
65,1	57,2	25	51	10	1 1/2" - 16 UN	25	59	1/2" - 13 UNC	19	3 5/16" - 12 UN	49	8,2	RC254 ¹⁾
65,1	57,2	25	51	10	1 1/2" - 16 UN	25	59	1/2" - 13 UNC	19	3 5/16" - 12 UN	49	10,0	RC256 ¹⁾
65,1	57,2	25	51	10	1 1/2" - 16 UN	25	59	1/2" - 13 UNC	19	3 5/16" - 12 UN	49	12,2	RC258
65,1	57,2	25	51	10	1 1/2" - 16 UN	25	59	1/2" - 13 UNC	19	3 5/16" - 12 UN	49	14,1	RC2510
65,1	57,2	25	51	10	1 1/2" - 16 UN	25	59	1/2" - 13 UNC	19	3 5/16" - 12 UN	49	16,3	RC2512
65,1	57,2	25	51	10	1 1/2" - 16 UN	25	59	1/2" - 13 UNC	19	3 5/16" - 12 UN	49	17,7	RC2514 ¹⁾
73,0	57,2	29	51	10	1 1/2" - 16 UN	25	59	1/2" - 13 UNC	16	3 5/16" - 12 UN	49	18,1	RC308
95,2	79,4	33	71	2	—	—	95	1/2" - 13 UNC	19	5" - 12 UN	55	15,0	RC502
95,2	79,4	33	71	2	—	—	95	1/2" - 13 UNC	19	5" - 12 UN	55	19,1	RC504
95,2	79,4	35	71	2	—	—	95	1/2" - 13 UNC	19	5" - 12 UN	55	23,1	RC506 ¹⁾
95,2	79,4	35	71	2	—	—	95	1/2" - 13 UNC	19	5" - 12 UN	55	31,8	RC5010
95,2	79,4	35	71	2	—	—	95	1/2" - 13 UNC	19	5" - 12 UN	55	37,6	RC5013
114,3	95,3	30	71	2	—	—	114	5/8" - 11 UNC	16	5 3/4" - 12 UN	44	29,5	RC756
114,3	95,3	30	71	2	—	—	114	5/8" - 11 UNC	16	5 3/4" - 12 UN	44	59,0	RC7513
130,2	104,8	41	71	2	—	—	140	3/4" - 10 UNC	25	6 7/8" - 12 UN	44	36,7	RC1002
130,2	104,8	41	71	2	—	—	140	3/4" - 10 UNC	25	6 7/8" - 12 UN	44	59,0	RC1006
130,2	104,8	41	71	2	—	—	140	3/4" - 10 UNC	25	6 7/8" - 12 UN	44	72,6	RC10010

▼ TABLEAU DE SÉLECTION

A utiliser avec vérin capacité	Têtes			Plaque de base	Bloc de montage	Raccord à chape	
	Lisse	Striée ¹⁾	Oscillante			Base ⁴⁾	Piston
tonnes (kN)							
5 (45)	A53F ²⁾	A53G ²⁾	-	-	RB5 ²⁾ , AW51 ²⁾ , AW53 ²⁾	REB5 ²⁾	REP5 ²⁾
10 (101)	A12 ³⁾ , A102F ³⁾	A102G ³⁾	CATS12 ³⁾	JB110 ³⁾	RB10, AW102	REB10	REP10 ³⁾
15 (142)	-	A152G	CATS12	-	RB15	REB15	REP10
25 (232)	A29 ⁵⁾	A252G	CATS52	JB125	RB25	REB25	REP25
30 (295)	A29 ⁵⁾	A252G	CATS52	-	RB25	-	REP25
50 (498)	-	-	CATS100	JB150	-	-	-
75 (718)	-	-	CATS100	-	-	-	-
95 (933)	-	-	CATS100	-	-	-	-

¹⁾ Standard sur vérin RC 5 à 30 tonnes ²⁾ Excepté RC-50 ³⁾ Excepté RC-101 ⁴⁾ Vis de montage comprises ⁵⁾ Utilisé avec ensembles de cintrage.

▼ TABLEAU DE DIMENSIONS

Référence	Dimensions des têtes (mm)			A53F, A102F A12, A29	Capacité du vérin tonnes (kN)	Référence Tête oscillante	Ajout à la hauteur tige rentrée A1 (mm)	Ø de la tête J1 (mm)	
	A	B	C						
Lisses									
A53F	25	6	17		10 (101)	CATS12	14	35	
A102F	35	6	22		15 (142)	CATS12	11	35	
A12	51	48	1"-8 UNC		25 (232)	CATS52	15	50	
A29	51	48	1 1/2"-16 UNC		30 (295)	CATS52	15	50	
Striées									
A53G	25	6	17		50 (498)	CATS100	15	71	
A102G	35	6	22		75 (718)	CATS100	15	71	
A152G	38	9	22		95 (933)	CATS100	15	71	
A252G	50	9	35						

Référence	Dimensions plaque de base (mm)						
	A	B	C	D	E		
JB110	228	228	135	58	20		
JB125	279	279	140	86	26		
JB150	304	15	95	131	31		

Référence	Dimensions blocs de montage (mm)											
	A	B	C	D	E	F	G	H				
RB5	1 1/2"-16UN	88	76	-	25	-	-	-				
AW51	1 1/2"-16UN	70	59	10	24	54	1/4"-16 UN	41				
AW53	1 1/2"-16UN	72	7	7	19	57	1/4"-20 UN	10				
RB10	2 1/4"-14UN	114	88	-	25	-	-	-				
AW102	2 1/4"-14UN	100	82	16	30	76	7/16"-20 UN	58				
RB15	2 3/4"-16UN	101	114	-	38	-	-	-				
RB25	3 5/16"-12UN	127	165	-	50	-	-	-				

Type	Référence	Dimensions raccords à chape (mm)						Pointe à pointe * (mm)		
		A	B	C	D	E	F			
Base ⁴⁾	REB5	44	47	14	16	16	25	60,2		
	REB10	63	66	25	22	25	35	78,0		
	REB15	76	66	25	22	25	35	78,0		
	REB25	95	79	38	31	31	41	87,6		
Piston	REP5	28	45	14	16	16	19	-		
	REP10	42	61	25	22	25	28	-		
	REP25	57	71	38	31	31	35	-		

⁴⁾ Vis de montage comprises.

* Chapes REB et REP ajustées. Ajouter hauteur tige rentrée du vérin.