



ELECTRO-INDUSTRIES
UNITE MOTEURS
ELECTRIQUES BP 17
AZAZGA TIZI-OUZOU
ALGERIE

DOCUMENT SYSTEME QUALITE

Édition Mars 2016

FICHE TECHNIQUE PRODUIT

Référence : FTP 003

Moteur asynchrone triphasé
0,75KW - 3000 Tr/min

TEL/FAX
+213(0)26 34 51 29

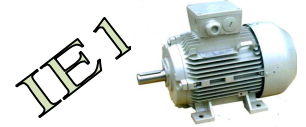
N° d'identification 890-120-0802-0023 B3
890-110-0802-1023 B5

Page

1/2



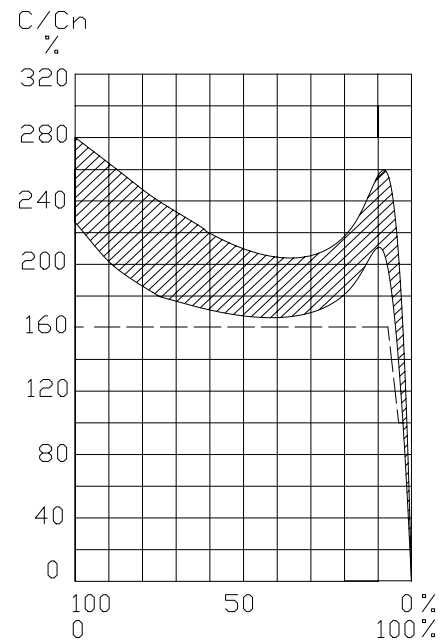
Moteur asynchrone triphasé fermé, conforme aux normes CEI 60034, CEI 60038 et CEI 60072. A carcasse ventilée en alliage d'aluminium et à rotor en court-circuit à cage d'écureuil.



CARACTERISTIQUES DE FONCTIONNEMENT

CARACTERISTIQUES DE COUPLE

Type	-	080-2	-
Puissance nominale	P_N	0,75 (1,0)	KW CV
Vitesse de rotation	N_N	2850	Tr/min
Nombre de pôles	2 p	2	-
Tensions d'alimentation	U_N	230/400	V
Couplages électriques	-	Δ / Y	-
Mode de démarrage	Direct		
Fréquence	f	50	Hz
Courant absorbé	I_N	3/ 1,74	A
Rendement	η	72,1	%
Facteur de puissance	Cos φ	0,85	-
Couple nominal	C_N	2,5	Nm
Courant au démarrage/ Courant nominal	Id/In	6,0	-
Couple au démarrage/ Couple nominal	Cd/Cn	2,4	-
Couple maximal / Couple nominal	Cl	16	-
Classe de couple	Tamb.	40	°C
Température ambiante	-	1000	M
Altitude	-	080-2	-



Glissement
Vitesse de
synchronisme

Classe d'isolation	F (155°C)	H (180 ° C) sur commande
Services	S1 (continu)	S2 et S3 sur commande

CARACTERISTIQUES MECANQUES (CONSTRUCTION)

Formes de construction	B3, B5, (B35 sur commande)
Degrés de protection	IP 54 et (IP 55 sur commande)
Refroidissement et Ventilation	Ventilateur extérieur centrifuge, pour les deux sens de rotation.
Equilibrage mécanique	Rotor équilibré dynamiquement, avec clavettes.
D: Côté bout d'arbre et N: Côté ventilation	Roulements à billes 6004 2Z J C3 sur les deux côtés. Paliers libres, graissés à vie. (Paliers avec graisseur sur commande)
Boite à bornes	Degré de protection IP 54.
	Position en haut, orientable 02 directions (rotation de 180 °).
	Plaque à six bornes (en laiton), filetage de la vis M4.
	Deux entrées de câbles Pg16. Borne de masse à l'intérieur de la boîte.
Moment d'inertie J	0,00085 Kg.m ²
Poids net ~	9 Kg
Peinture de finition	Gris pierre , RAL 7030.

Elaboré par : **S.SMADHI**

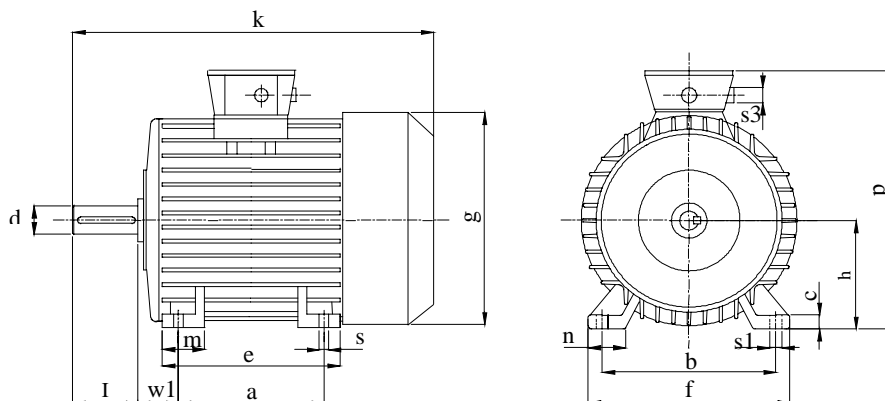
Visa :

Vérifié par : **B.IGUER**

Visa :

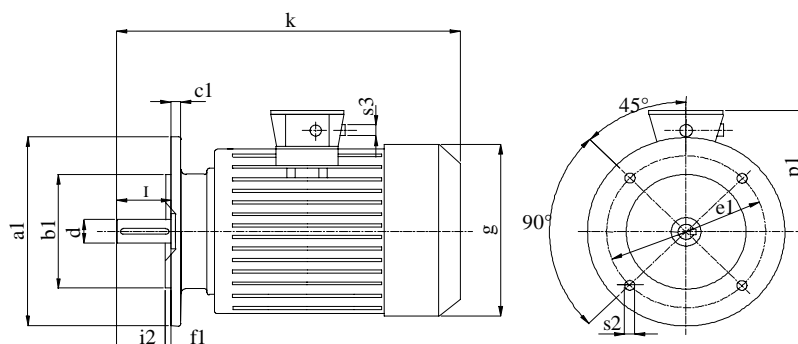


FORME DE CONSTRUCTION B3



a	b	c	e	f	g	h	k	m	n	p	s	s1	s3	w1
100	125	8	124	153	157	80	274	35	34	204	10	14	Pg16	50

FORME DE CONSTRUCTION B5



a	b	c	e	f	i2	s2	g	k	P1	s3
200	130	10	165	3,5	40	11	157	274	124	Pg16

BOUTS D'ARBRE

TOLERANCES DIMENSIONNELLES

d	I	t	u	d6	COTES	TOLERANCES
19_{k6}	40 ± 0,2	21,5 ± 0,1	5_{h9}	M5	b1	j6
					a et b	± 0,75 mm
					e et e1	± 0,50 mm
					h	± 0,50 mm