



PUPITRE SUCCESS
SONORISATION MOBILE





1 Plié, le pupitre se porte d'une seule main. Vous avez toujours avec vous votre sonorisation personnelle.



2 Vous pouvez transformer cet ensemble pratique en pupitre stable et présentable en un tour de main.

L'ensemble complet de sonorisation est prêt à l'emploi en 20 secondes.

Posez, ouvrez, allumez ! L'installation du pupitre – et donc de toute la sonorisation – est aussi rapide que cela. Deux microphones fixés au pupitre donnent une grande liberté de mouvement et les microphones sans fil permettent au conférencier d'impliquer le public dans les débats. Le pupitre Success est le système de choix pour les discours commémoratifs, les débats sur podium...

- Pupitre design avec système de sonorisation intégré
- Sans câble et totalement indépendant du secteur grâce à sa batterie rechargeable haute capacité intégrée
- Facile à transporter une fois plié (seulement 24 kg)
- Installé et prêt à l'emploi en 20 secondes
- Équipé de la toute dernière technologie de traitement numérique du son
- Puissant : suffisant pour un public de 500 personnes ou plus
- Utilisation simple même par des novices
- Toujours prêt pour une utilisation en intérieur et en extérieur
- Liberté totale de mouvement avec jusqu'à 3 microphones sans fil
- Sonorisation de haute qualité pour des événements parfaits
- Réputé pour l'excellente reproduction des voix
- Produit de qualité supérieure mis au point et produit en Autriche



3

Moins de trente secondes se sont écoulées. La sonorisation est prête à l'emploi avec une configuration optimale. Le discours peut commencer.



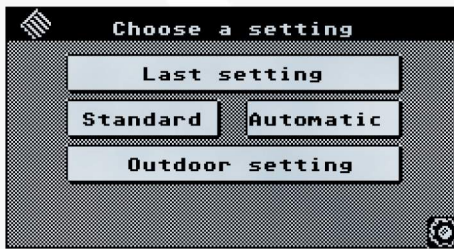
Sans câble et indépendant

Pas de raccordement au secteur ! Cela permet partout et à tout moment une manipulation sans problème ni préparation – même en extérieur.



Tirez parti de la liberté totale de mouvement obtenue par l'ajout d'un maximum de 3 microphones sans fil à votre pupitre (voir page 5).

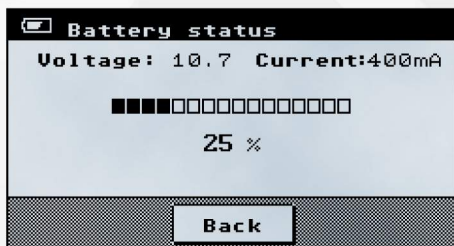
Gestion par écran tactile – clair, précis, informatif, multifonctionnel



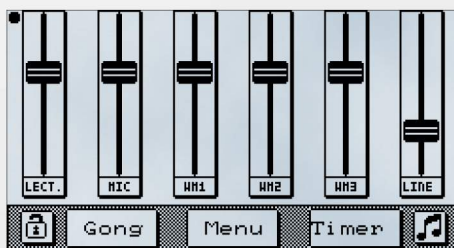
Navigation simple, claire et précise par menus



Commandes de graves et d'aigus pour l'entrée de sources auxiliaires



Affichage du niveau actuel de la batterie, calcul de l'autonomie restante



Accès aux réglages de volume de tous les microphones dans le mélangeur virtuel



Une des nombreuses fonctionnalités : le chronomètre mesure le temps de parole

Étonnamment multifonctionnel – manipulation très simple

Mode automatique

Passez en mode automatique par simple pression d'un bouton et la sonorisation du pupitre s'adapte toute seule à la taille de la pièce, aux conditions acoustiques et à l'auditoire, sans aucune interaction.

Préréglages

Il est tout aussi simple de choisir parmi les préreglages audio. Là encore, une pression de bouton suffit. Deux réglages par défaut sont préprogrammés dans le pupitre à sa sortie d'usine : un pour l'intérieur et l'autre pour l'extérieur. D'autres réglages peuvent être faits à la demande par vos techniciens revendeurs.





Réglage manuel

L'affichage clair et précis du mélangeur dans l'écran tactile permet à tout moment un contrôle complet de tous les microphones et sources auxiliaires connectés. Pour la lecture de musique, le réglage des hautes et basses fréquences est possible à l'entrée ligne.

Autres fonctionnalités :

L'écran tactile offre de nombreuses fonctionnalités utiles supplémentaires. Par exemple : le son d'un gong peut être déclenché ou une horloge contrôlant la durée maximale d'un discours peut être affichée. Le niveau de tous les signaux entrants et la charge de la batterie peuvent être visualisés grâce au menu central.

En résumé, un matériel parfait, adapté non seulement à l'utilisateur non-technicien, mais également aux ingénieurs du son (accès à distance plus toutes les possibilités de contrôle numérique du son), ne laissant rien à désirer.

Microphones sans fil à votre disposition



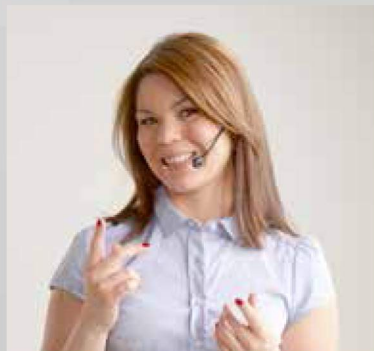
Microphone à main

Le microphone à main est pratique, d'emploi universel et simple, et peut être passé facilement d'un intervenant à l'autre.



Microphone cravate

La petite capsule de microphone est virtuellement invisible une fois fixée sur un pan de chemise ou un revers de veste – le récepteur, de la taille d'un paquet de cigarettes – se fixe à votre poche ou à votre ceinture.



Microphone sur serre-tête

Le professionnel utilise un microphone sur serre-tête. La cellule du microphone est toujours placée de façon précise et discrète à la bonne distance de la bouche de l'orateur.

Microphones haut de gamme : il suffit de les brancher



Ensemble microphone PA-7A, comprenant un élégant microphone sur col de cygne. Il est idéal pour les lectures et les conférences car il offre une confortable distance de prise de son.

L'**EM-300** est un microphone polyvalent offrant un excellent diagramme polaire. C'est un produit haut de gamme à utiliser pour la parole, le chant et la musique.

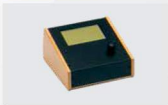
Le meilleur choix pour vos débats et tables rondes : le Conference-Set



Généralement, on fait appel à plusieurs microphones dans les conférences ou les débats. L'utilisation de plusieurs microphones accroît le risque de bruit et d'accrochage acoustique (« larsen »). Le boîtier noir du **MICRO-MIX 4** est votre ingénieur du son personnel – tous les problèmes sont gérés automatiquement.

Le **MICRO-MIX 4** est le plus petit mélangeur automatique du monde. Le microphone en service est automatiquement détecté et le niveau des autres microphones est réduit.

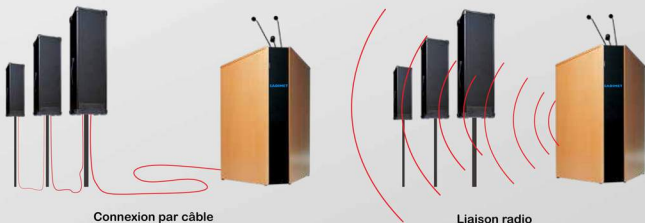
Télécommande



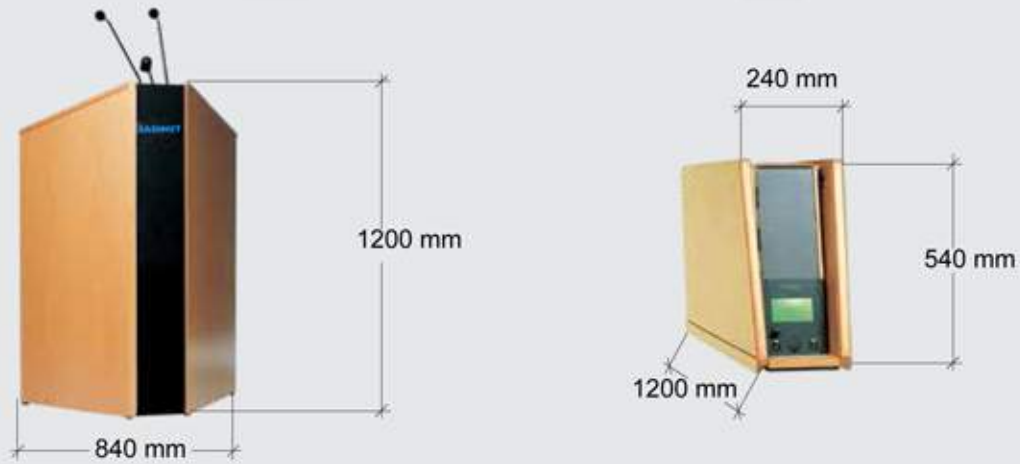
Vous pouvez gérer votre pupitre au moyen d'une télécommande à écran tactile entièrement numérique. Grâce à la transmission radio dernier cri, sa portée peut atteindre 100 m, même si elle n'est pas en ligne de mire directe. Vous avez accès à toutes les fonctionnalités de l'écran comme la vérification du niveau de charge de la batterie, pour n'en mentionner qu'une.

Renforcement de la sonorisation

Vous pouvez accroître la puissance acoustique de votre pupitre en utilisant des **ACTIV-BOX** supplémentaires. L'**ACTIV-BOX** est une enceinte intégrant un amplificateur et une batterie rechargeable. Vous pouvez transmettre le signal du pupitre aux enceintes au moyen d'un câble audio ou par liaison radio.



PUPITRE SUCCESS – CARACTÉRISTIQUES TECHNIQUES



GÉNÉRALES

Caractéristiques	<ul style="list-style-type: none"> - Pupitre design avec système de sonorisation intégré - Sans câble et totalement indépendant du secteur grâce à sa batterie rechargeable haute capacité intégrée - Facile à transporter une fois plié
Puissance de l'amplificateur en Weff	75
Haut-parleurs	2 haut-parleurs graves/médiums de 6,5 pouces (16,5 cm), moteur de compression avec pavillon à directivité constante de 1 pouce (25 mm)
Batterie rechargeable haute capacité	12 volts, 7,2 Ah (pour 6 à 8 heures d'autonomie), sans entretien
Unité d'alimentation électrique	Chargeur intégré et unité d'alimentation électrique avec système de charge contrôlé par processeur
Microphones	2 microphones électrostatiques à électret sur col de cygne
Éclairage	Lampe de lecture à LED
Dimensions	1200 x 840 x 540 mm (en position de fonctionnement) 1200 x 240 x 540 mm (replié)
Poids	24 kg

CONNECTEURS

Entrée	Entrée micro (connecteur XLR, symétrique, alimentation fantôme 12 V) Entrée ligne (stéréo sur Cinch/RCA)
Sortie	Sortie symétrique (XLR) Sortie ligne (stéréo sur Cinch/RCA)
Interfaces	RS-232 PC (pour configuration) RS-232 Remote (pour commande à distance)

CARACTÉRISTIQUES PARTICULIÈRES DU SYSTÈME AUDIO

Affichage sur écran tactile	Mélangeur numérique, jusqu'à 6 commandes de volume
Commandes de graves et d'aigus	Pour les sources d'entrée
DSP (traitement de signal numérique)	Programmable par ordinateur
5 égaliseurs d'entrée	Paramétriques 4 bandes
3 égaliseurs de sortie	Paramétriques 12 bandes
Compresseur / limiteur	Fixe
Réglage de volume automatique	
Commutation du microphone contrôlée par la voix	
4 mémoires de configurations complètes	

Toutes les informations sont fournies sans garantie. Sous réserve de modifications techniques.

Rue Ali Layachi Rouiba Alger
Tél: 023 85 50 80 Fax: 023 85 52 73
contact@sadimet-dz.com
www.sadimet-dz.com