

# GRIP23

**Deux vitesses**  
**Dispositif de gonflage par pédale**  
**Iron arm**  
**Approuvé WDK**



- Mors de serrage ultra résistants en acier trempé-blocage maxi 24"
- Châssis et bras vertical renforcés
- Double vitesse de rotation par pédale
- Vérin décolleur  $\varnothing$  200 mm à double effet
- Bras vertical pivotant
- Dispositif de gonflage par pédale
- IRON ARM pour pneus Runflat

## DONNEES TECHNIQUES

- Pression de service : 8 - 10 bar
- Plaque de serrage : ext. 10" - 22" int. 12" - 24"
- Largeur maxi jante : min. 3" - max. 15"
- Diamètre maxi roue : 1050 mm
- Vitesse de rotation : 7 - 14 tr/mn
- Vérin décolleur puissance 30800 N
- Poids: 325 kg
- Dimensions (H x P x L): 1890 x 1590 x 2020 mm
- Plastifié sur palette (H x P x L): 1840 x 1150 x 1430 mm

## ACCESSOIRES INCLUS



- Kit de 4 protections pour mors de blocage



- Levier 500 mm



- 1 Protection plastique tête de montage avant



- 1 Protection plastique tête de montage arrière

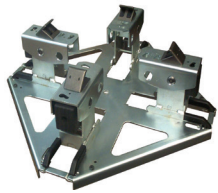
## CODE

**6007**

## DESCRIPTION

**GRIP 23**  
 Alimentation électrique:  
 triphasé 400v - 50 Hz

## ACCESSOIRES EN OPTION POUR DEMONTE-PNEUS GRIP 23



**ART. 6205**

- Kit adaptateur universel pour roues moto



**ART. 6219**

- Adapteurs moto de 6" à 24"



**ART. 6220**

- Adapteurs moto hauteur majorée 6" - 24"



**ART. 6221**

- Kit de 4 protections pour mors de blocage



**ART. 6222**

- Kit montage rapide de tête



**ART. 6223**

- Protection plastique pour pelle de décollage



**ART. 6242**

- Protection plastique tête de montage avant nouveau modèle



**ART. 6243**

- Protection plastique tête de montage arrière nouveau modèle



**ART. 6244**

- Étau pousse-talon surdimensionné



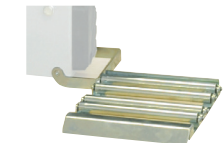
**ART. 6245**

- Étau pousse-talon standard



**ART. 6246**

- Tête en plastique pièce de rechange



**ART. 6249**

- Convoyeur



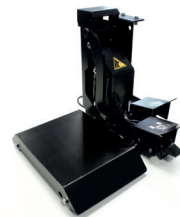
**ART. 6253**

- Rouleau assistant (accessoire IRON ARM)



**ART. 6254**

- Kit de gonflage



**ART. 6257**

- Lève-roue pour GRIP 23 - 24 - 26



**ART. 6258**

- Tête en plastique avec adaptateur



**ART. 6262**

- Kit WDK