

Buldócer

PR 716

Litronic®

Peso operativo:

13.300 – 15.800 kg

Motor:

93 kW / 126 CV

Nivel IV / Tier 4f



LIEBHERR

Rendimiento

Excelentes cualidades niveladoras
y gran potencia de empuje

Rentabilidad

Reducción de costes
de serie

Motor:

93 KW/ 126 CV

Nivel de gases de escape IV/Tier 4f

Peso operativo:

13.300 – 15.800 kg

Capacidad de la hoja:

2,75 – 3,11 m³

Tren de potencia hidrostático

con mando electrónico



Fiabilidad

Robustos en todos los aspectos

Confort

Espacio, ergonomía y confort – todo en uno

Facilidad de mantenimiento

Mantenimiento sencillo y una potente red de servicio



Rendimiento



Excelentes cualidades niveladoras y gran potencia de empuje

Potencia y tecnología innovadora son las características de los buldóceres Liebherr. Ya se trate de nivelar con precisión o de empujar: el PR 716 ofrece una potente máquina para cualquier ámbito de aplicación.

Gran rendimiento productivo

Motores potentes ...

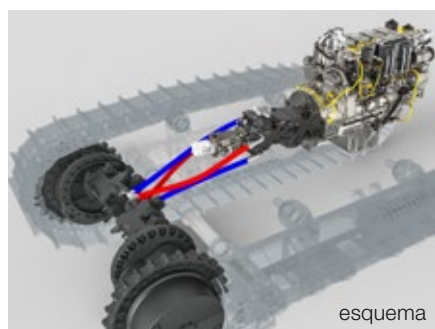
Los motores Diesel Liebherr están concebidos para el duro trabajo de la maquinaria de construcción y ofrecen suficiente potencia cualquiera que sea la situación. En función de las necesidades, hay modos de servicio disponibles para una potencia máxima o para trabajar con un gran ahorro de combustible.

... y un sistema de accionamiento inteligente

El accionamiento hidrostático de traslación funciona de forma continua y al mismo tiempo adapta automáticamente la velocidad de trabajo a la fuerza de tracción necesaria. La fuerza motriz se transmite siempre sin interrupciones a ambas cadenas. Esto permite una conducción exacta y enérgica de la máquina, minimiza el deslizamiento de las cadenas y permite al operador concentrarse plenamente en su trabajo.

Seguros en todos los terrenos

La disposición de los componentes de accionamiento hace posible un centro de gravedad de la máquina muy bajo y al mismo tiempo una altura máxima sobre el suelo. Esto permite un funcionamiento seguro, incluso en trabajos en pendientes y taludes muy pronunciados, especialmente en combinación con el tren de rodaje LGP.



Control preciso

Extraordinaria maniobrabilidad

Otro de los puntos fuertes del accionamiento hidrostático de traslación son los trabajos en espacios muy reducidos. Todos los movimientos de conducción – hasta la contrarrotación – se realizan rápidamente y sin esfuerzo. Esto hace que el PR 716 sea una máquina extremadamente versátil que está en su elemento tanto en las obras grandes como en las pequeñas.

Excelentes propiedades de nivelación

Los buldóceres de dimensiones compactas tienen que tener una aplicación universal. El PR 716 convence por su marcha extremadamente silenciosa, la precisión de la orientación de su hoja y la perfecta visibilidad del equipamiento frontal. Por todo ello proporciona la mayor productividad, tanto en las operaciones de empuje pesado como para lograr una nivelación precisa.

Control de máquina automático

Los controles de máquina 2D o 3D se hacen cada vez más imprescindibles para aumentar la productividad tanto del operador como de la máquina. Gracias a su concepto de accionamiento sin escalonamiento, los buldóceres Liebherr resultan extraordinariamente adecuados para este tipo de sistemas de control. El PR 716 dispone de una instalación preliminar de fábrica para poder montar, con sencillez y sin problemas, los sistemas de nivelación de los principales fabricantes.

Accionamiento hidrostático Liebherr

- La adaptación automática de velocidad y par de motor optimiza en todo momento el flujo de fuerza a las cadenas en caso de variaciones de carga. El resultado es máxima tracción con mínimo deslizamiento de cadena
- El alto rendimiento del accionamiento hidrostático está disponible en casi todo el rango de velocidad

Nivelación fina exacta

- Los trenes de rodaje largos y el puente oscilante de ejecución sumamente rígida a la flexión permiten un funcionamiento suave sin igual de la máquina
- La precisión de la hidráulica de trabajo y la perfecta adaptación de equipo y máquina base garantizan un manejo siempre óptimo de la hoja

Tecnologías de mando 2D y 3D

- La instalación preliminar de Liebherr para el control de maquinaria ofrece al cliente la mayor libertad posible en la elección del sistema de nivelación: en una misma máquina pueden utilizarse sin ningún problema sistemas láser, GNSS o mandos con estación total
- De ese modo el PR 716 puede ajustarse en función de las necesidades concretas de cada proyecto

Rentabilidad



Reducción de costes de serie

Los buldóceres Liebherr están diseñados de forma consecuente con vistas a la rentabilidad. Un concepto de accionamiento altamente eficaz, la larga vida útil de los componentes y un bajo coste de mantenimiento hacen que los gastos operativos sean bajos – y aumenten sus beneficios.

Imbatibles en consumo

Tecnología punta en motores y gases de escape

El PR 716 dispone de un motor diésel de última generación que cumple con el nivel de gases de escape IV/Tier 4 final. El postratamiento de los gases de escape se realiza a través de una reducción catalítica selectiva – la tecnología SCR de Liebherr – mediante la inyección de urea (AdBlue®). No es necesario un filtro de partículas para Diesel. De este modo, el motor funciona en un campo de temperaturas con un rendimiento máximo. La baja y constante velocidad del motor, en combinación con la inyección Common-Rail, hace que el llenado de los cilindros sea óptimo y aumenta con ello aun más la eficacia de la combustión.

Tren propulsor de alta eficacia

El alto rendimiento del accionamiento hidrostático se extiende por casi todo el rango de velocidad. De este modo se transmite la potencia del motor con una eficacia máxima y se minimiza el consumo de combustible.

Menos emisión de CO₂

Con valores de gases de escape según la más estricta legislación, así como con un ahorro de combustible aumentado de nuevo ostensiblemente en relación con los modelos anteriores, los buldóceros Liebherr de la Generación 6 marcan nuevos estándares de respeto al medio ambiente. El “impacto ecológico” no ha sido nunca tan pequeño.



Optimizados para todas las aplicaciones

Múltiples variantes de tren de rodaje

Los distintos tamaños de tren de rodaje y variedades de placas de base hacen que el PR 716 pueda configurarse de manera idónea para las distintas condiciones de utilización: ya se trate de un subsuelo duro, pendientes empinadas o suelos poco firmes.

Tren de rodaje de casquillos giratorios

Como complemento perfecto para el trabajo en suelos muy abrasivos, Liebherr ofrece un sistema de tren de rodaje con “Free Turning Bushings” (FTB). Los casquillos libremente giratorios de grandes dimensiones minimizan el desgaste de la cadena y de la corona dentada. Adicionalmente, los eslabones y los rodillos ofrecen aun más material de desgaste. De este modo se aumenta ostensiblemente la vida de todo el tren de rodaje en las aplicaciones correspondientes.

Trabajar en condiciones más difíciles

Hay disponibles equipamientos especialmente desarrollados para trabajos forestales o para usos a temperaturas particularmente bajas de hasta -30 °C. Estos garantizan la máxima eficiencia y durabilidad del PR 716, incluso en estas condiciones de trabajo tan difíciles.

La máquina puede prepararse para su transporte sin necesidad de herramientas y con pocas maniobras, por lo que su traslado resulta económico.

Eco-Mode

- Con sólo pulsar un botón, el modo Eco seleccionable reduce la velocidad del motor manteniendo constante la potencia y disminuye adicionalmente el consumo. Ideal para trabajos de poca a media dificultad
- Funciones adicionales, tales como la reducción automática de las revoluciones o el apagado del motor, incrementan la rentabilidad en el funcionamiento diario

Hoja universal de 6 vías

- Incorporación de materiales, llenado de zanjas, construcción de taludes o nivelado de precisión: la hoja de 6 vías del PR 716 lo convierte en una máquina de uso universal
- La hoja con esquinas abatibles, opcional, limita la anchura de transporte a 3 m. De este modo es posible trasladar la máquina de forma rápida y económica

Siempre informado con LiDAT

- Con el sistema de transmisión de datos y localización LiDAT de Liebherr se hace posible una gestión eficaz de las flotas
- Basado en la más moderna técnica de comunicaciones, LiDAT proporciona amplia información sobre el servicio de las máquinas y permite así una administración rentable de las mismas, una planificación de trabajos optimizada y un control a distancia

Fiabilidad



Robustos en todos los aspectos

Las obras modernas plantean exigencias extremas en cuanto a la versatilidad y robustez de las máquinas. El PR 716 cumple con estas exigencias a la perfección: gracias a los componentes desarrollados especialmente para la maquinaria de construcción, a la tecnología perfeccionada y a las innovadoras soluciones al detalle, ofrecen un máximo de disponibilidad.

Tren propulsor Liebherr

Concepto de accionamiento sin desgaste

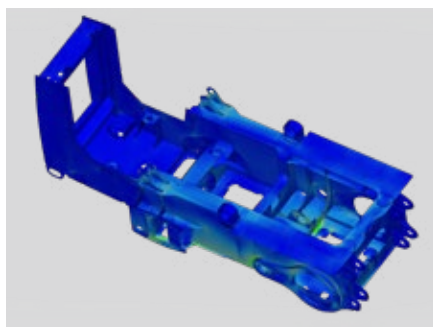
El acreditado tren de potencia hidrostático Liebherr prescinde de componentes como convertidores de par, el cambio de marchas y la dirección diferencial o los embragues de dirección. Las bombas y los motores hidráulicos de alta calidad funcionan prácticamente sin desgaste y con una gran seguridad funcional.

Calentamiento controlado

Someter la máquina a esfuerzos elevados estando fría provoca un desgaste innecesario de sus componentes. Esto se evita de manera fiable en los buldóceres de Liebherr de la Generación 6 al limitar automáticamente las revoluciones del motor diésel tras un arranque en frío. Solo se podrán alcanzar las revoluciones y la potencia máximas cuando la temperatura haya alcanzado un rango seguro.

Seguridad de uso

Para la maquinaria de construcción, la seguridad de las personas y de las máquinas es la máxima prioridad. La propulsión hidrostática es de retención automática y hace que el PR 716 se detenga de manera fiable, incluso en terrenos empinados, tan pronto como el joystick se coloque en posición neutra o se accione el pedal inch. Un freno de estacionamiento completamente automático proporciona seguridad adicional.



Diseño robusto

Bastidor principal tipo cajón

El bastidor principal presenta el reconocido diseño tipo modular. Resultado de ello son una gran resistencia a la torsión y una absorción óptima de las fuerzas aplicadas.

Un sistema de refrigeración inteligente

Los ventiladores de accionamiento hidráulico controlados en función de la demanda regulan la temperatura de servicio independientemente de la velocidad del motor. Esto garantiza fases de calentamiento reducidas y una refrigeración fiable, incluso en trabajos con gran producción de polvo. Para condiciones ambientales particularmente críticas puede configurarse un ventilador reversible automático.

Equipos optimizados

Los equipos del PR 716 están contruidos de conformidad con un elevado rendimiento. Todas las hojas están equipadas con un escudo altamente resistente al desgaste, por lo que también se garantiza una larga vida útil, incluso con materiales que provoquen un elevado desgaste.

De la pantalla a la obra

- Diseño optimizado: Los componentes se calculan ya durante la fase de diseño por medio de un sofisticado software de desarrollo
- Extensas pasadas por el banco de pruebas: éstas constituyen la siguiente fase importante en el proceso de desarrollo
- Ensayos prácticos de larga duración: los duros trabajos de ensayo aseguran un máximo de disponibilidad de la máquina

Tecnologías clave de Liebherr

- Liebherr tiene décadas de experiencia en el desarrollo, el diseño y la producción de componentes y ofrece por lo tanto una fiabilidad máxima
- Gracias a las tecnologías de producción más modernas y un excelente acabado se garantiza que cada pieza cumpla con las exigencias de la máxima calidad

Lubricantes Liebherr y líquidos operativos

- En la actualidad, los lubricantes han de considerarse elementos estructurales y, por tanto, una parte fundamental de toda maquinaria de construcción moderna
- Liebherr ofrece un amplio surtido de lubricantes y líquidos operativos. Estos han sido concebidos a la medida de la maquinaria y garantizan una larga vida útil de todos los componentes junto con los menores costes operativos posibles

Confort



Confort, espacio y ergonomía: todo en uno

El puesto de trabajo, con una configuración radicalmente nueva, seduce por su extraordinario confort para el operador. Muy espaciosa, diseñada ergonómicamente y silenciosa, la nueva cabina confort de Liebherr ofrece las condiciones perfectas para trabajar sin fatigas y con la máxima concentración.

Cabina de categoría superior

Ergonómica y con una disposición clara

Un estudio a fondo de la configuración del puesto del conductor ha permitido lograr las mejores condiciones para un trabajo relajado y productivo. Todos los instrumentos y mandos están dispuestos de un modo claro y fácilmente accesible. Una visibilidad sin obstáculos del equipo de trabajo y una visibilidad perfecta en todas las direcciones permiten al operador concentrarse plenamente en su tarea.

Comodidades en el trabajo diario

Soluciones bien meditadas al detalle – tales como un compartimento refrigerado, apoyos adicionales para los pies, reposabrazos regulables en 3D y un potente climatizador – incrementan el bienestar y la productividad del conductor en el uso diario.

Silenciosa y libre de polvo

Gracias al eficaz aislamiento y a los modernos y silenciosos motores Diesel, los niveles acústicos del PR 716 son ejemplares y están muy por debajo de las especificaciones legales. La cabina de sobrepresión mantiene el lugar de trabajo del operador libre de polvo.

Manejo fácil y seguro

Palanca multifunción

Con sólo una palanca de mando pueden controlarse todas las funciones de marcha sin escalonamiento y con una gran precisión – incluida la función de “contrarrotación”. El joystick de marcha puede adquirirse opcionalmente en versión proporcional o reticulada – de este modo es posible adaptar el mando óptimamente a las necesidades del operador.

Asiento confort con plus de seguridad

El asiento con suspensión neumática de serie puede ajustarse perfectamente al operador y desactiva la máquina automáticamente cuando se abandona la cabina.

El accionamiento hidrostático como freno de servicio

La retención automática del sistema de accionamiento hidrostático permite al operador detener la máquina inmediatamente en todo momento reduciendo la desviación del joystick, o también accionando el pedal inch. Un freno de estacionamiento de activación automática proporciona seguridad adicional.



Adaptación individual

- El display de control táctil es de manejo intuitivo e informa de manera continua sobre todos los datos de servicio importantes
- Con sólo pulsar un botón, el operador puede adaptar los más diversos ajustes de la máquina – por ejemplo el comportamiento de respuesta del tren de potencia – exactamente a sus necesidades

Mando intuitivo

- Las nuevas palancas de mando de forma ergonómica hacen posible que el conductor pueda tener la mano en una posición relajada y libre de fatiga
- 3 rangos de velocidad programables individualmente
- Como complemento está disponible un pedal inch, que puede funcionar con o sin disminución de la velocidad del motor. De este modo, la adaptación individual al operador es perfecta

Visibilidad sin igual

- Un plus de seguridad: el acristalamiento panorámico agrandado, las superficies de revestimiento inclinadas donde quiera que se mire y la protección ROPS/FOPS integrada permiten una visibilidad en todas las direcciones, única en su género
- Mayor productividad: gracias a la posición elevada del asiento, a la mayor amplitud del acristalamiento de las puertas y al capó de motor optimizado, el operador tiene siempre una visibilidad óptima del equipo de trabajo

Facilidad de mantenimiento



Mantenimiento sencillo y una potente red de servicio

Con sus pocos gastos de mantenimiento, los buldóceres Liebherr son una contribución segura al éxito económico. Una densa red de servicio supone para el usuario trayectos cortos, estructuras eficaces y tiempos de reacción cortos.

Mantenimiento económico

Comprobaciones diarias fáciles

Todos los puntos que el operador comprueba en las verificaciones de rutina diarias están dispuestos en un lado del motor y son de fácil acceso. La cabina abatible por sistema hidráulico permite además un acceso fácil a los componentes. Los trabajos de servicio pueden realizarse con gran rapidez y eficacia.

Intervalos de mantenimiento largos

La sincronización óptima de los componentes de propulsión y los lubricantes hace posible que los intervalos de mantenimiento sean extraordinariamente. El intervalo para el cambio del líquido hidráulico de hasta 8.000 horas de funcionamiento ahorra costes y minimiza los periodos de inactividad.



Acceso cómodo

- Todos los puntos de servicio están centralizados y son fácilmente accesibles. Gracias al gran ángulo de apertura de las cubiertas del compartimento del motor, la revisión diaria de la máquina resulta rápida y sencilla
- Los puntos de lubricación para el dispositivo de apoyo pendular y la conexión del bastidor de empuje resultan cómodamente accesibles desde el lateral

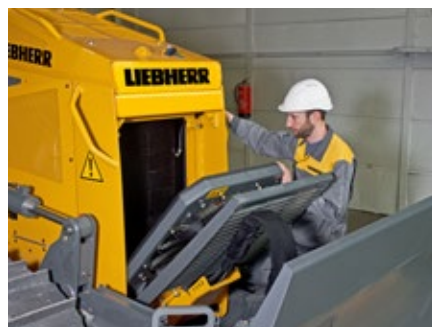
Seguridad óptima de planificación

Costes planificables

Los buldóceres Liebherr disponen de amplias garantías estándar sobre la totalidad de la máquina y el tren propulsor. Los programas de inspección y servicio a medida permiten una planificación óptima de todas las medidas de mantenimiento.

Remanufacturing

El programa Reman de Liebherr ofrece el reacondicionamiento económico de componentes según los más altos niveles de calidad industrial. Existen distintos grados de acondicionamiento: componentes de recambio, revisión general o reparación. De este modo, el cliente obtiene componentes con la calidad de las piezas originales a un coste muy reducido.



Ventilador orientable

- En caso necesario, tanto la rejilla protectora del radiador como el ventilador del PR 716 pueden abrirse
- Esto simplifica de manera determinante la limpieza del sistema de refrigeración – especialmente en entornos con mucho polvo – y ayuda a maximizar el tiempo de uso de la máquina

La atención se centra en el cliente

Prestación de servicios y asesoramiento competentes

En Liebherr, el asesoramiento competente se da por supuesto. Expertos especializados le ofrecen ayuda para la toma de decisiones en relación con sus requisitos específicos: asesoramiento de ventas orientado a la aplicación, acuerdos de servicio, alternativas de reparación económicas, gestión de piezas originales, así como LiDAT (transmisión de datos para planificación de trabajos y gestión de flotas).

Diálogo constante con los usuarios

Aprovechamos los conocimientos expertos tanto como la experiencia práctica de nuestros clientes para optimizar las máquinas y las prestaciones de servicios de manera consecuente – desde la práctica para la práctica.



Servicio rápido de repuestos

- 24 horas de disponibilidad de entrega: el servicio de repuestos de Liebherr trabaja las 24 horas del día para nuestros concesionarios
- Catálogo electrónico de repuestos: selección y pedido rápidos y fiables a través del portal online de Liebherr
- Con el seguimiento online podrá conocer en todo momento el estado de procesamiento actual de su pedido

Datos Técnicos



Motor Diesel

Motor Diesel Liebherr	D 924 A7 Los valores límite de emisión corresponden a 97/68/CE, 2004/26/CE Nivel IV y EPA/CARB Tier 4f
Potencia (neto)	
ISO 9249	93 kW/ 126 CV
SAE J1349	93 kW/ 125 CV
Potencia máxima (neto)	
ISO 9249	107 kW/ 146 CV
SAE J1349	107 kW/ 144 CV
Velocidad nominal	2.100 r/min
Cilindrada	4,5 l
Tipo	Motor en línea de 4 cilindros, refrigerado por agua, turboalimentado, con intercooler aire-aire
Inyección	Inyección directa, Common Rail, control electrónico
Lubricación de motor	Lubricación a presión apta hasta 35° de inclinación
Tensión de servicio	24 V
Alternador	140 A
Arrancador	5,5 kW
Baterías	2 x 100 Ah/ 12 V
Filtro de aire	Filtro de aire seco con elemento principal y de seguridad, separador, indicador de mantenimiento en cabina
Refrigeración	Radiador combinado, compuesto de unidad de refrigeración para agua, aceite hidráulico, aire de alimentación y accionamiento hidrostático del ventilador



Hidráulica de trabajo

Sistema hidráulico	Open-center con bloque de válvulas load-sensing
Tipo de bomba	Bomba de giro
Caudal máx.	97 l/min.
Presión máx.	220 bar
Distribuidor	3 circuitos con posibilidad de ampliación a 4
Filtrado	Filtro de retorno con barra magnética en depósito hidráulico
Control	1 joystick para todos los movimientos de hoja



Accionamiento, control

Sistema de accionamiento	Accionamiento hidrostático de traslación continuo, accionamiento independiente de cada cadena
Velocidad de traslación*	Con regulación continua
Rango 1 (marcha atrás):	0 – 4,0 km/h (4,5 km/h)
Rango 2 (marcha atrás):	0 – 6,0 km/h (8,0 km/h)
Rango 3 (marcha atrás):	0 – 10,0 km/h (10,0 km/h)
	* Rangos de velocidad programables (en el mando de traslación)
Regulación del límite de carga	El control electrónico controla el régimen de motor y regula la velocidad de traslación en función de la fuerza de empuje requerida
Dirección	Hidrostática
Freno de servicio	Freno de retención hidrostático y sin desgaste
Freno de estacionamiento	Multidiscos en baño de aceite, sin desgaste. Se activa automáticamente, al poner en posición neutra el joystick
Refrigeración	Radiador de aceite hidráulico integrado en el radiador combinado, accionamiento hidrostático del ventilador
Filtrado	Micro-filtrado en sistema de llenado a presión
Mandos finales	Piñón recto de accionamiento al engranaje planetario
Control	1 joystick para todos los movimientos de traslación y dirección. Opcional: Joystick reticulado con pedal inch



Cabina del operador

Cabina	Suspensión elástica, presurizada, abatible 40° con bomba manual, protección contra vuelco ROPS (EN ISO 3471) y protección contra el impacto de piedras FOPS (EN ISO 3449) integradas
Asiento	Asiento con suspensión neumática, regulable individualmente
Panel de control	Display táctil: indicación de los datos actuales de la máquina, control automático de los estados y regulación específica de parámetros

Tren de rodaje

	XL	LGP
Diseño	Tren de rodaje con rodillos de rodadura fijos	
Suspensión	Ejes de apoyo y puente oscilante	
Cadenas	Lubricadas, con tejas con un nervio. Tensión de cadenas mediante tensor de muelle y cilindro tensor	
Eslabones, cada lado	39	39
Rodillos de rodadura, cada lado	7	7
Rodillos de apoyo, cada lado	1 (2*)	1 (2*)
Segmentos de rueda cabilla, cada lado	5	5
Teja, estándar	560 mm	610 mm
Teja, opcional		711 mm 762 mm

* 2 rodillos de apoyo en la cadena de casquillos giratorios FTB

Emisiones acústicas

Nivel de presión acústica ISO 6396

L_{pA} (nivel acústico en cabina) 75 dB(A)

Nivel de potencia acústica 2000/14/CE

L_{WA} (nivel acústico exterior) 109 dB(A)

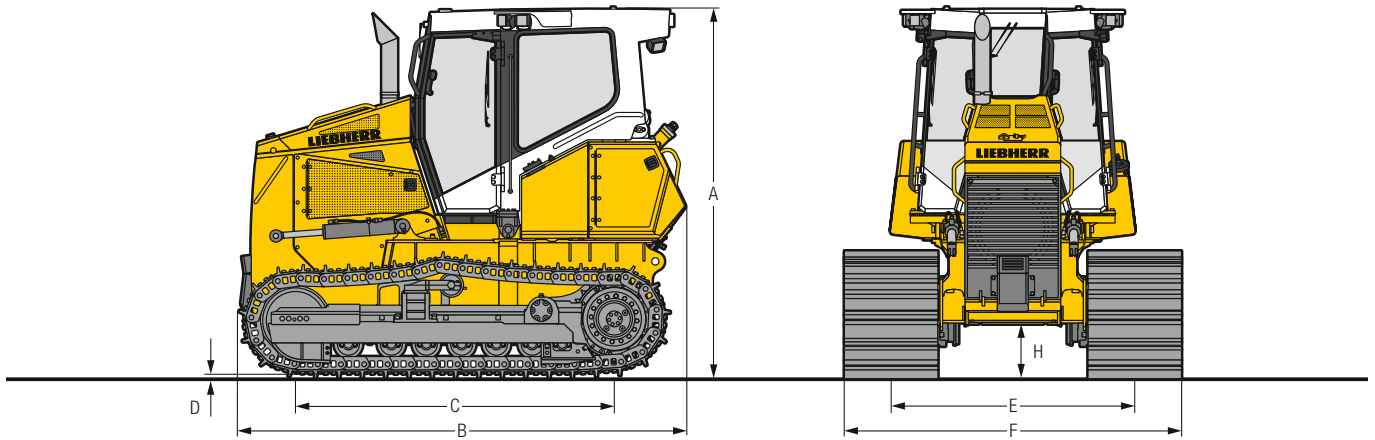
Capacidades de llenado

Depósito de combustible	320 l
Depósito de urea	50 l
Sistema refrigerante	24 l
Aceite motor con filtro	19 l
Depósito hidráulico	101 l
Mando final XL, LGP, cada lado	7,5 l

Fuerza de empuje

Máxima	215 kN
al 1,5 km/h	190 kN
al 3,0 km/h	96 kN
al 6,0 km/h	49 kN
al 9,0 km/h	32 kN

Dimensiones

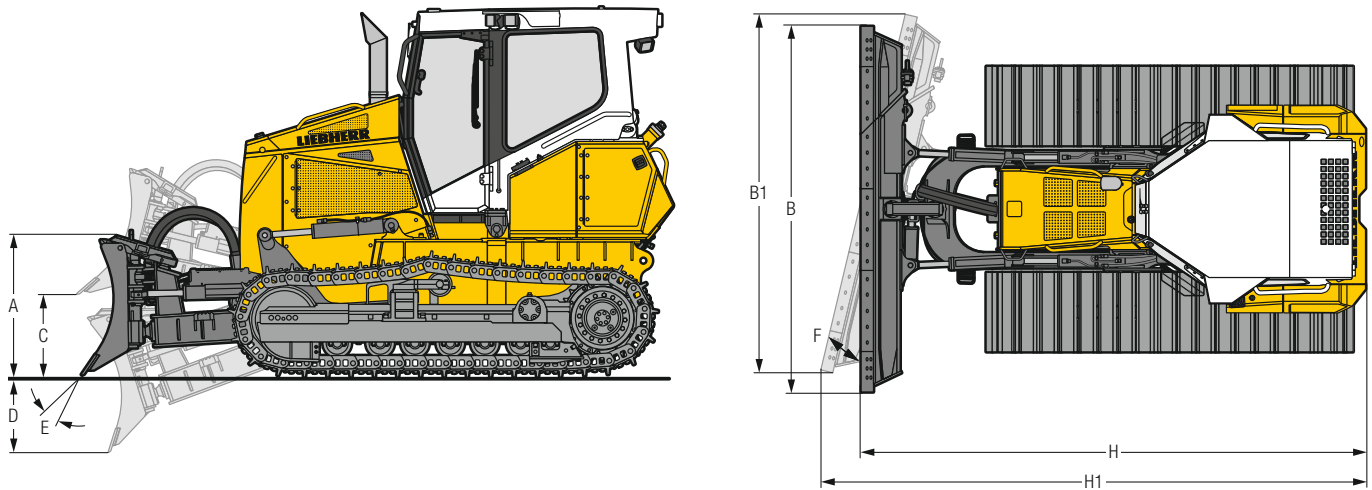


Dimensiones

Tren de rodaje			XL	LGP
A	Altura total con cabina	mm	3.012	3.012
B	Longitud sin equipamiento	mm	3.655	3.655
C	Distancia entre ejes	mm	2.605	2.605
D	Altura del nervio	mm	55,5	55,5
E	Ancho de vía	mm	1.780	1.980
H	Altura libre al suelo	mm	443	443
F	Tejas 560 mm			
	Ancho sobre tren de rodaje	mm	2.340	–
	Peso de transporte ¹⁾	kg	11.559	–
F	Tejas 610 mm			
	Ancho sobre tren de rodaje	mm	–	2.590
	Peso de transporte ¹⁾	kg	–	11.718
F	Tejas 711 mm			
	Ancho sobre tren de rodaje	mm	–	2.691
	Peso de transporte ¹⁾	kg	–	11.933
F	Tejas 762 mm			
	Ancho sobre tren de rodaje	mm	–	2.742
	Peso de transporte ¹⁾	kg	–	12.042

¹⁾ Incluido lubricantes, material auxiliar, 20% de combustible, cabina ROPS/FOPS.

Equipamiento frontal



Hoja de 6 vías con bastidor de empuje interior

		Hoja de 6 vías	Hoja de 6 vías con esquina plegable	Hoja de 6 vías	Hoja de 6 vías con esquina plegable
Tren de rodaje	m ³	XL	XL	LGP	LGP
Capacidad de la hoja, ISO 9246	mm	2,75	2,75	3,11	3,11
A Altura de hoja	mm	1.100	1.100	1.100	1.100
B Ancho de hoja	mm	3.145	3.145	3.510	3.510
B1 Ancho de hoja girada	mm	2.896	2.896	3.226	3.226
Ancho de transporte	mm	2.896	2.467	3.226	2.808
C Altura de elevación	mm	999	999	999	999
D Profundidad de excavación	mm	511	511	511	511
E Ajuste del ángulo de corte		5°	5°	5°	5°
F Ajuste del ángulo de giro		25°	25°	25°	25°
Máx. recorrido de la inclinación	mm	448	448	500	500
H Longitud con hoja recta	mm	4.854	4.854	4.854	4.854
H1 Longitud con hoja inclinada	mm	5.477	5.477	5.555	5.555
Tejas 560 mm					
Peso operativo ¹⁾	kg	13.290	13.650	–	–
Presión específica sobre el suelo ¹⁾	kg/cm ²	0,46	0,47		
Tejas 610 mm					
Peso operativo ¹⁾	kg	–	–	13.506	13.876
Presión específica sobre el suelo ¹⁾	kg/cm ²			0,43	0,44
Tejas 711 mm					
Peso operativo ¹⁾	kg	–	–	13.721	14.091
Presión específica sobre el suelo ¹⁾	kg/cm ²			0,37	0,38
Tejas 762 mm					
Peso operativo ¹⁾	kg	–	–	13.830	14.200
Presión específica sobre el suelo ¹⁾	kg/cm ²			0,35	0,36

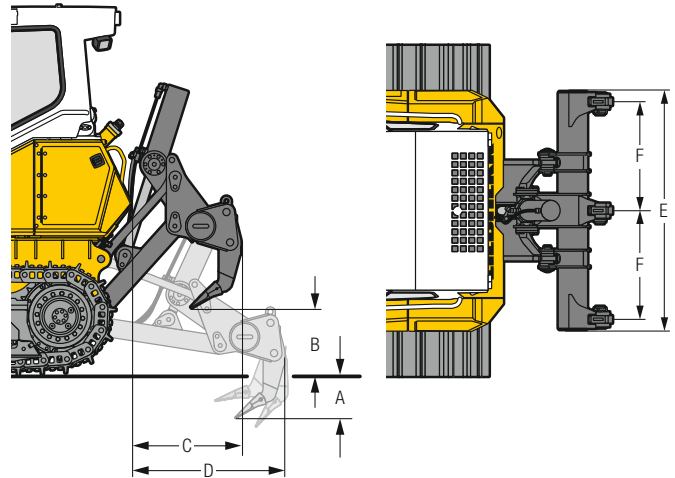
¹⁾ Incluido lubricantes, material auxiliar, 100% combustible, cabina ROPS/FOPS, operador, hoja de 6 vías como indicado.

Equipamiento trasero



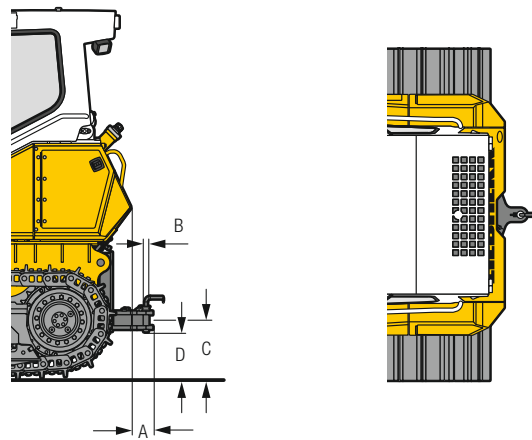
Escarificador trasero de 3 rejon

A	Profundidad de arranque	mm	418
B	Altura de elevación	mm	498
C	Longitud con el escarificador, elevado	mm	886
D	Longitud con el escarificador, bajado	mm	1.147
E	Anchura de la barra de tiro	mm	1.970
F	Distancia entre rejon	mm	900
	Peso	kg	993



Dispositivo de remolque

			starr
A	Longitud adicional	mm	172
B	Diámetro del perno de inserción	mm	44,5
C	Altura del gancho	mm	424
D	Altura libre al suelo	mm	329
	Apertura máx.	mm	90
	Peso	kg	157



Equipamiento



Máquina base

Accionamiento hidrostático del ventilador	•
Argolla de sujeción delantera	•
Assideros en el depósito de combustible	+
Bomba de repostaje eléctrica	+
Compartimiento de batería con cierre	•
Control de nivel de aceite hidráulico	+
Depósito de urea con cierre	•
Desconexión automática de motor	+
El filtro de partículas	1)
Enganche de remolque trasero	•
Equipamiento para aplicación en frío	1)
Equipamiento para uso del carbón	1)
Equipamiento para uso forestal	1)
Filtro de aire seco de 2 niveles	•
Herramienta de a bordo adicional	+
LiDAT – Sistema de transmisión de datos	•
Llenado con aceite biodegradable hidráulico Liebherr	+
Motor diesel Liebherr Nivel de escape IV/Tier 4f	•
Pala con soporte	+
Pintura especial	+
Prefiltro de combustible de mallas gruesas calentado	+
Preinstalación para control de la máquina	+
Protector del radiador abatible (con herramienta)	•
Puertas del compartimento del motor con bisagras, bloqueables	•
Radiador de mallas gruesas	•
Reducción automática de las revoluciones	+
Separador de agua-combustible	•
Ventilador abatible (con herramienta)	•
Ventilador reversible	+



Hidráulica de trabajo

Distribuidor para 3 circuitos	•
Filtrado de retorno al depósito	•
Función de bajada rápida de la hoja	•
Inst. hidr. para cabrestante	+
Inst. hidr. para escarificador trasero	+
Posición flotante de la hoja	•



Accionamiento

Accionamiento hidrostático	•
Botón de parada de emergencia	•
Freno de estacionamiento automático	•
Interruptor de contacto del asiento	•
Joystick de encastre para hidráulica de traslación	+
Joystick proporcional para hidráulica de traslación	•
Mandos finales de engranajes planetarios	•
Pedal de deceleración y frenado	+
Regulación electrónica por potencia límite	•
Sistema de regulación de la velocidad de 3 rangos	•



Cabina del operador

Acristalamiento de seguridad tintado	•
Aire acondicionado	•
Apoyabrazos ajustables en 3D	•
Asiento Comfort con suspensión neumática	•
Asiento Premium, con suspensión neumática	+
Calefacción	•
Cámara de visión trasera	+
Display a color con control táctil	•
Enchufe a 12 V	•
Espejo retrovisor exterior	+
Espejo retrovisor interior	•
Estructura de protección ROPS/FOPS integrada	•
Extintor	+
Ganteras climatizadas	•
Iluminación interior	•
Limpiaparabrisas	•
Limpiaparabrisas delantero, trasero y en las lunas de las puertas	•
Mando ergonómico	+
Parasol delantero	+
Percha	•
Preinstalación radio	+
Presurización de la cabina	•
Radio	+
Red para almacenaje	+
Rejilla protectora para luna trasera	+
Reposapiés en la consola frontal	+
Retrovisor para escarificador trasero	+
Sistema de filtración de polvo de sobrepresión	+
Ventanilla derecha corredera	+
Ventanilla izquierda corredera	+

• = De serie

+ = Opcional

1) previa solicitud al distribuidor

Equipamiento



Instalación eléctrica

2 baterías para arranque en frío	•
2 faros adicionales sobre cabina, traseros	+
2 faros de trabajo sobre cabina, traseros	•
4 faros de trabajo halógenos delanteros	•
Alarma acústica de marcha atrás	+
Alarma acústica de marcha atrás, desconectable	+
Alarma de marcha atrás, acústica y óptica	+
Bloqueo electrónico antirrobo	+
Bocina	•
Interruptor principal de batería	•
Interruptor principal de batería, bloqueable	+
Luz de aviso rotativa	+
Tensión eléctrica de 24 V	•
Todos los faros en versión LED	+



Tren de rodaje

Cadenas lubricadas	•
Eslabón final dividido	•
Guía de cadena delantera y trasera	•
Guía de cadena ubicada en el centro	+
Protector de cadena continuo	+
Segmento de rueda cabilla con rebajes	1)
Segmentos de rueda cabilla atornillados	•
Tejas con agujeros trapezoidales ²⁾	+
Tejas para aplicación estándar	•
Tren de rodaje FTB sobre casquillos giratorios ²⁾	+
Tren de rodaje LGP	+
Tren de rodaje XL	+

• = De serie

+ = Opcional

1) previa solicitud al distribuidor

2) anchuras de teja disponibles previa solicitud al distribuidor

Queda prohibido montar o instalar equipos y elementos de montaje de otras marcas sin el expreso consentimiento de Liebherr.



Equipamiento frontal

Ajuste del ángulo de corte	+
Cuchilla lateral atornillada para hoja de 6 vías	+
Hoja de 6 vías	+
Hoja de 6 vías con esquina plegable	+
Placa antiderrame para la hoja	+



Equipamiento trasero

Cabrestante	1)
Contrapeso trasero 1.000 kg	+
Dispositivo de remolque rígido	+
Escarificador trasero de 3 rejones	+
Placa de montaje para equipos no Liebherr	+

Liebherr-Werk Telfs GmbH

Hans Liebherr-Straße 35, A-6410 Telfs
 ☎ +43 50809 6-100, Fax +43 50809 6-7772
 www.liebherr.com, E-Mail: lwt.marketing@liebherr.com
 www.facebook.com/LiebherrConstruction