

FICHE TECHNIQUE

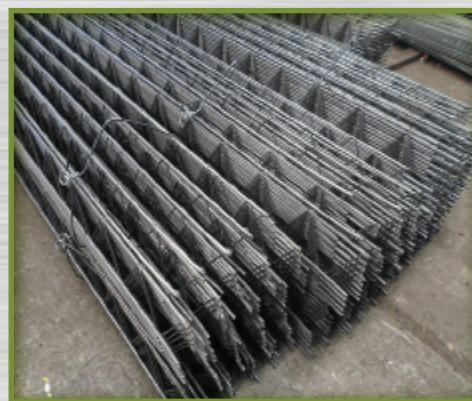
POUTRELLE METALLIQUE LEGERE, C'est une armature pour béton destinée à supporter des charges de construction, l'assemblage des éléments constitutifs est obtenu par soudage électrique sur machine automatique, de chaque point de liaison des treillis aux membrures.

POUTRELLE METALLIQUE STANDARD

Désignation	Pas (P) (mm)	Hauteur (H) (mm)	Membrure supérieur (M.S) (mm)	Membrure inférieur (M.I) (mm)	Zigzag (ZZ) (mm)	Largeur (LS) (mm)	Longueur (L) (mm)	Poids nominal M/L (Kg)
10 x 5 x 10	200	150	10	10	5	90	12	2,444

POUTRELLE METALLIQUE SPECIFIQUE

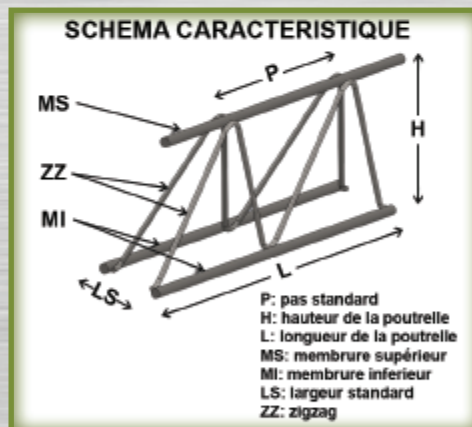
Types	Hauteur (cm)	Diamètre des fils constitutifs (mm)			Largeur (mm)	Longueur (m)
		M.S	M.I	ZZ (Etrier)		
P	H	M.S	M.I	ZZ (Etrier)	LS	L
200	7 à 30	8 - 10	8 - 10	4 à 6	90	2 à 12



CARACTERISTIQUES MECANIQUES

Caractéristiques mécanique minimales garanties :

Résistance à la traction (N/mm ²)	Limite d'élasticité (N/mm ²)	Allongement (A%)
550	500	8



TOLERANCES

» Tolérances sur diamètre du fil tréfilé lisse :

± 0.10 mm pour Ø ≤ 6mm

± 0.15 mm pour Ø > 6mm

» Tolérances sur La masse du fil cranté :

± 5 % pour 4 ≤ d ≤ 8 mm

± 4 % pour 8.5 ≤ d ≤ 16 mm

CONDITIONNEMENT

Les poutrelles sont livrées en fardeaux fermement retenues par trois ligatures en fil d'acier.

Chaque fardeau comporte une étiquette indiquant le nom de l'usine et les dimensions de la poutrelle.

MARQUAGE

Au moins un des constituants de la poutrelle métallique légère porte une empreinte T.A.L façonnée par galets de laminage (TAL : Tréfilerie d'Alger)

Tous les produits TREFAL font l'objet de contrôles réguliers lors de la fabrication, Tout type spécifique peut être étudié et réalisé.

